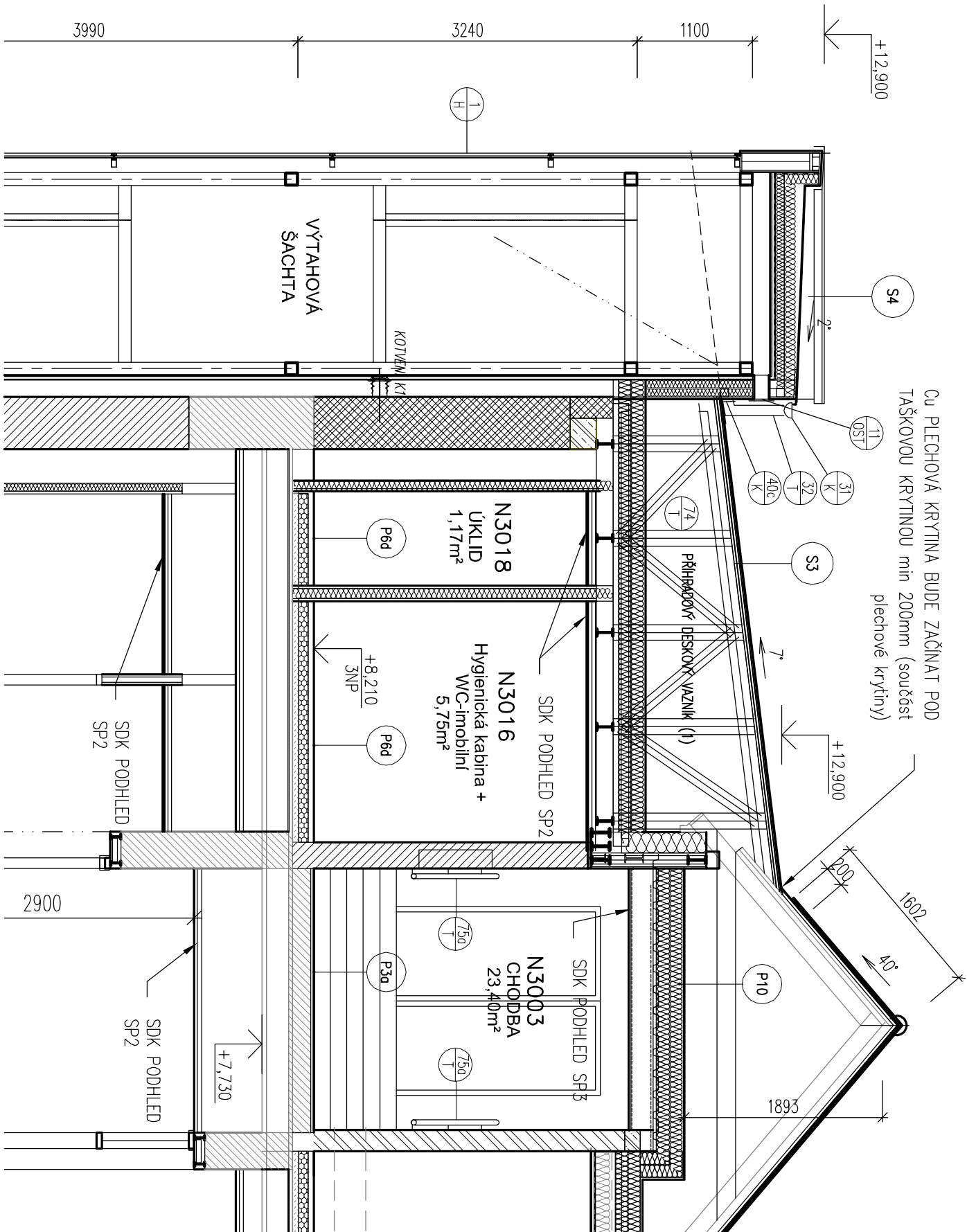


PODROBNOSTI

Střecha za výtahovou šachtou - dílčí řez v 3NP



Skladby konstrukci:

S4 – příštavba – nová střecha výtahové šachty (skladba od exteriéru)	Střecha šikmá 2° (4%)
Úprava pro historizující sjednocení s celým objektem (další vrstvy):	
– měděná plechová falcovaná krytina (dekorativní funkce)	5 mm
– strukturovaná dělicí rohož s pojistnou fólií	1,8 mm
– hydroizolační fólie PVC	
– separační geotextilie	
– cementotřískové desky (pero–drážka) (vytvoření přesného spádu)	16 mm
– desky z minerální vlny, vrchní tepelně izolační vrstva (ve spádu)	120 až 180 mm
– desky z minerální vlny, spodní tepelně izolační vrstva	110 mm
– fólie lehkého typu z nízkohustotního polyetylénu, parotěsnící vrstva	
– deska OSB (pero–drážka, ve stýlcích neprodyšně spojeny)	2x22 mm
– cementotřískové desky	16 mm

S3 – nástavba – nová strecha (bez izolácie) Strecha šikmá 7°
(skladba od interiéru – z priestoru podní vestavby)

- deska OSB (pero-drážka, ve styčných neprodyšně spojeny) 2x25 mm
- Desky budou vzájemně prošroubovány.
- strukturovaná dělicí rohož s pojistnou fólií 5 mm
- (při použití samotné dělicí rohože nutné doplnit pojistnou hydroizolaci na odvod kondenzátu)
- měděná plechová falcovaná krytina


P10	Nové podlahy – půda nad chodbou a schodištěm
– nášlapná vrstva – povlaková krytina PVC (**)	2 mm
– systémové lepidlo	
– samonivelační stěrka (včetně přetmelení a zabroušení)	1 mm
– penetrace	
– nášlapná vrstva (desky OSB)	25 mm
– tepelně izolační desky z minerální vlny	120 mm
– tepelně izolační desky z minerální vlny	120 mm
– parozábrana izolace (samolepící parozábrana s Al vložkou)	0,5 mm
– nová stropní konstrukce – VŠŽ plech uložený na ocelové vřícované nosníky.	50 mm
– ocelové vřícované nosníky	
– zavěšený SDK podhled na nosném roštu	

Použití: Podlaha pudy nad N3001 (schodiště), nad částí chodby N3003 v navrhované přístavbě před výťahem a chodbou.

LEGENDA MATERIÁLŮ

STÁVAJÍCÍ ZDIVO

 DOZDÍVKY Z KERAMICKÝCH TVAROVEK (CIHEL)

 ZDIVO Z KERAMICKÝCH TVAROVEK, SKLADEBNÁ TL. 450, 300 A 250 mm, (PEVNOSTNÍ TŘÍDA – P10) NA MC 10 (vnitřní nosné zdivo)

ZDVIVO PŘÍČEK, PŘÍZDVIK A DOZDVIK Z POROBETONOVÝCH TVAROV, SKLADEBNÁ TL. 100 A 150 mm, (PEVNOSTNÍ TŘÍDA – 10 MPa) NA MC 5

LEHKÁ MONTOVANÁ PŘÍČKA NA
JEDNODUCHÉ KOVOVÉ KONSTR

SKLADEBNÁ TL. 100 RESP. 125 mm,
DVOJITM VŤASLENIM SDR DESKAMII,
(BEZ MV)

Rw=45 RESP. 47dB
ZDVO Z KERAMICKÝCH TVAROVEK TYPU
"THERM", SKLADEBNÁ TL. 450, 300 mm,
(PEVNOSTNÍ TŘÍDA – P10) NA MC 10

PODROBNOSTI Střecha za výtahovou šachtou – dílčí řez v ŽNP			STAVOPROJEKT OLOMOUC a.s. Holičská 568/31, 772 00 Olomouc Telefon: 585 531 111		
STAVBA	Rekonstrukce objektu C v lednici				LIST č.
OBJEKT	SO 01 – REKONSTRUKCE OBJEKTU C				05
VYPRACOVAL	Ing. Jitř Václav	DATUM	09/2017	Č.ZAK	11-001/340
				revize	00
					č.v.
					21